



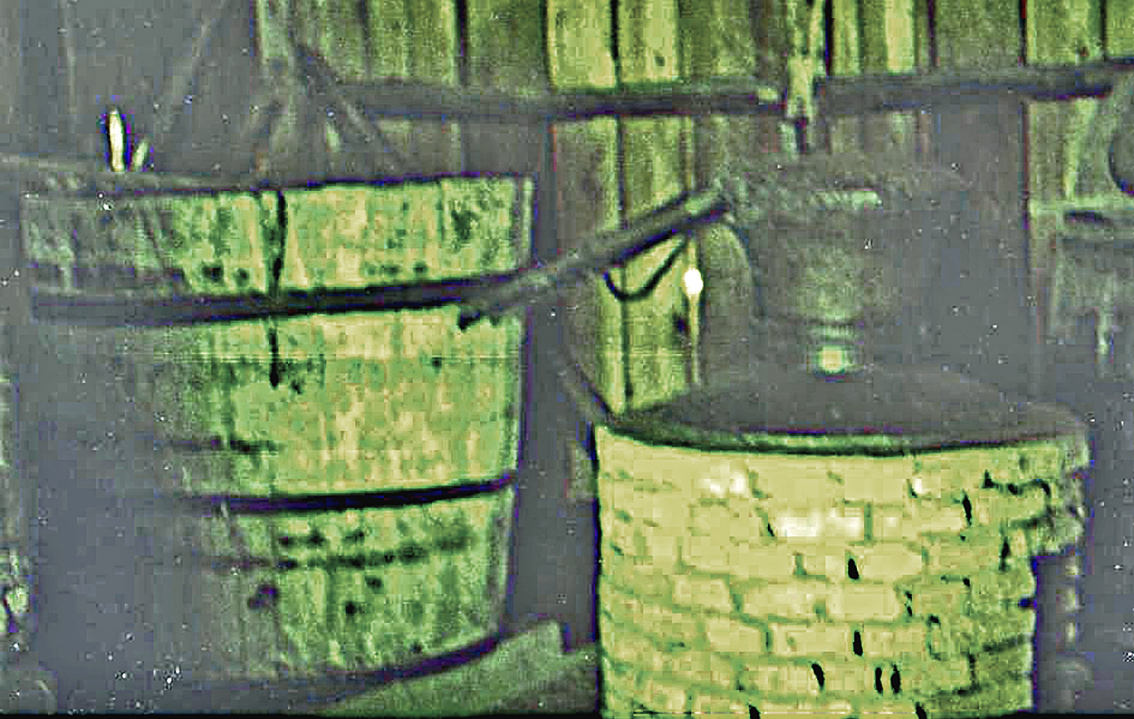
Bratislava



Warteschlange an der ungarisch-rumänischen Grenze



Vor dem Eiskaffee in Szeged



Destillationsanlage im Museum in Sibiu



Salzsee bei Ocna Sibiului



Transfagarasch-Nordseite von unten



Transfagarasch-Nordseite von oben



Transfagarasch-Südseite Ferienzentrum



Parkplatz zwischen Ploiesti und Urziceni



Traubenpresse in Murfatlar





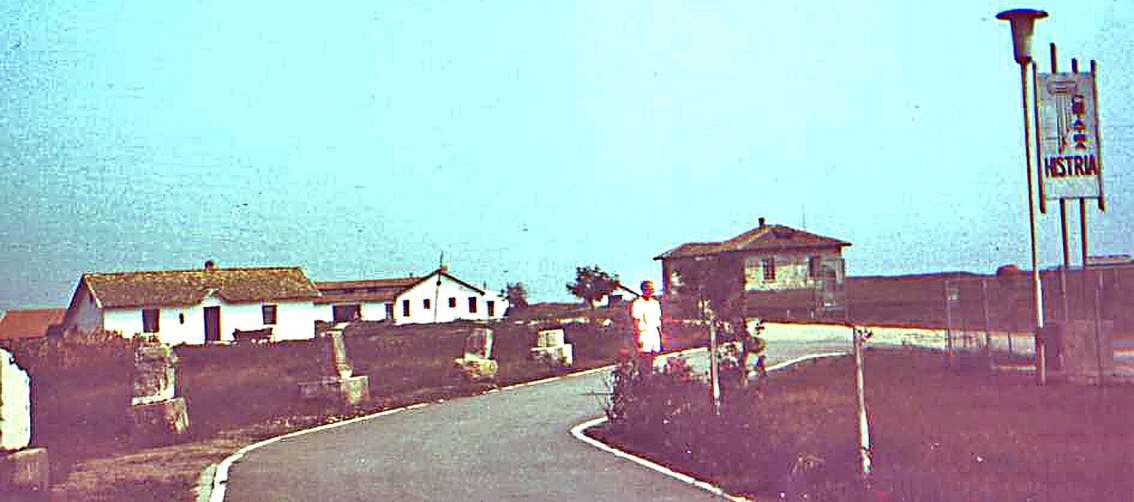




Donau-Schwarzmeer-Kanal



Eingang zu den Ruinen der antiken römischen Hafenstadt Histria









Kalkablagerungen in der römischen Wasserleitung!



Navodari



Hotel Delta



Hafenstraße in Tulcea



Fahrt mit dem Tragflächenboot Rapida



Haltestelle des Strandmobils in Sulina



Strand am Schwarzen Meer beim Sulina Donau-Arm







In der Hotelhalle



Auffahrt zur Fähre in Braila



Ehrenmal für die Gefallenen des 1. Weltkrieges



Ehrenmal für die Gefallenen des 1. Weltkrieges





Am Lacul Rosu



Am Lacul Rosu



Suhard beim Lacul Rosu





Staumauer am Izvorul Muntelui



Viadukt am oberen Izvorul Muntelui



Hotel Durau





+

GASLAD







Klosterruine bei Durau



Ehrenmal bei Mosei



Rastplatz nördlich von Petrova





OS TONCEPI LENI
MUMENS O C.
A FATA MISERIC
DILPA PRETONIL PATRAS
O CARATOR AN SARAS
SINO MA SCULAM DIMINAT
MEREN LA PREDI ADASA
SISTAN ANICA LE 1884
SA FACON PUNER 1884
O TALISORPA AN 1884
O SA FACON LUCI 1884
O SA FACON TATA 1884
O SA FACON TATA 1884
O SA FACON TATA 1884
O SA FACON TATA 1884
O SA FACON TATA 1884
O SA FACON TATA 1884





Dorfstraße in Sapinta